

*La Wellington*

*L'Orangerie du Lion*

*La Grange*

*Le Speakeasy*

*Le Verger*

*Les Templiers*

**FERME  
MONT-SAINT-JEAN™**  
BRASSERIE • DISTILLERIE  
WATERLOO

18 X 15

*Be the Story,*

*live the Passion*

[fermedemontsaintjean.be](http://fermedemontsaintjean.be)



*Vieille de huit siècles, la ferme de **Mont-Saint-Jean** est un haut lieu de notre patrimoine historique. Aujourd'hui entièrement rénovée dans le souci de la préservation du patrimoine, elle devient l'endroit rêvé pour tous types d'évènements.*

*Anciennement ferme des **Templiers de l'Ordre de Malte**; devenue pendant la bataille de Waterloo en 1815, l'hôpital des troupes anglaises, elle fut témoin de nombreux évènements historiques.*

*Stratégiquement située à deux pas du Lion de Waterloo et à seulement vingt minutes de Bruxelles, son accès est direct depuis le Ring.*

*Sauvée par Monsieur Anthony Martin en 2014 et magnifiquement rénovée dans les règles de l'art, elle abrite la **Brasserie & Distillerie Waterloo**, le **musée** et sa collection unique "**Le Revers de la médaille**", son **shop** de produits locaux, sa **boulangerie**, ainsi que ses **salles de réceptions**.*

*La ferme, avec sa **Grange** classée au patrimoine des monuments historiques depuis 1995 et son **Orangerie**, est devenue un site incontournable au cœur du Brabant Wallon.*





D'une superficie de **400 m<sup>2</sup>**, la **Grange historique de la Ferme de Mont-Saint-Jean** est le lieu idéal pour l'organisation d'évènements pouvant accueillir jusqu'à **500 personnes**. La réception est aussi possible en extérieur, sur notre terrasse ou sous notre tente organique en été.

Un **équipement complet** peut être mis à votre disposition (lumières d'ambiance, sono, projecteur et micro).

Nous assurons le service **traiteur** pour la majorité des évènements. Nous sommes soucieux et ravis de vous proposer un service à la mesure de vos attentes.

Notre grange est entièrement accessible aux **personnes à mobilité réduite**.



#### CAPACITÉ ET SUPERFICIE

	COCKTAIL	THÉÂTRE	DÎNER ASSIS	SUPERFICIE
NOMBRE D'INVITÉS	500	300	320	400m <sup>2</sup>





*L'Orangerie, salle de 110 m<sup>2</sup>, offre une vue imprenable sur la célèbre butte du Lion de Waterloo, ainsi qu'un accès à la terrasse extérieure de 200m<sup>2</sup>.*

*Idéale aussi pour les évènements privés tels que les anniversaires ou autres célébrations.*



CAPACITÉ ET SUPERFICIE

	COCKTAIL	THÉÂTRE	DÎNER ASSIS	SUPERFICIE
NOMBRE D'INVITÉS	100	60	64	110m <sup>2</sup>





La salle **Wellington**, d'une superficie de **300m<sup>2</sup>**, avec vue plongeante sur le verger, offre un cadre idéal pour vos **séminaires** et **réunions**.

Elle peut être divisée en deux ou trois espaces distincts: les salles **Brancardier**, **Nurse** et **Surgeon**, de **100 m<sup>2</sup>** chacune.

**Écrans • Beamer • Micro • Mobilier • Wifi**



#### CAPACITÉ ET SUPERFICIE

	THÉÂTRE	U-SHAPE	ÉCOLE	SUPERFICIE
1/3	60	22	28	100m <sup>2</sup>
2/3	150	30	56	200m <sup>2</sup>
3/3	280	40	84	300m <sup>2</sup>



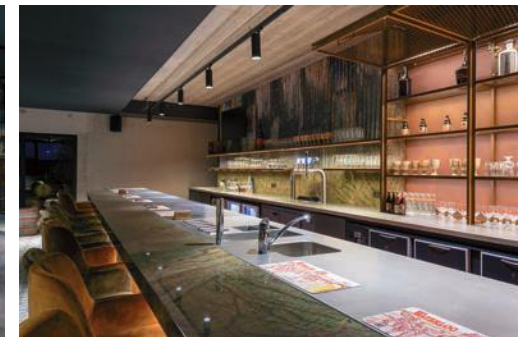


Grâce à son **équipement sonore**, son **bar intégré** et ses **coins lounge**, la salle **Speakeasy** peut accueillir une variété d'évènements, qu'ils soient formels ou festifs, tels que des réunions, des **soirées** ou des **cocktails**.



#### CAPACITÉ ET SUPERFICIE

	COCKTAIL	THÉÂTRE	U-SHAPE	ÉCOLE	SUPERFICIE
NOMBRE D'INVITÉS	80	60	20	30	80m <sup>2</sup>





*Les **Templiers**, salle de **60m<sup>2</sup>**, se situe à côté de la brasserie et est l'empreinte de l'âme de la ferme.*

*Espace destiné aux **petits groupes** pouvant accueillir jusqu'à **50 personnes**.*

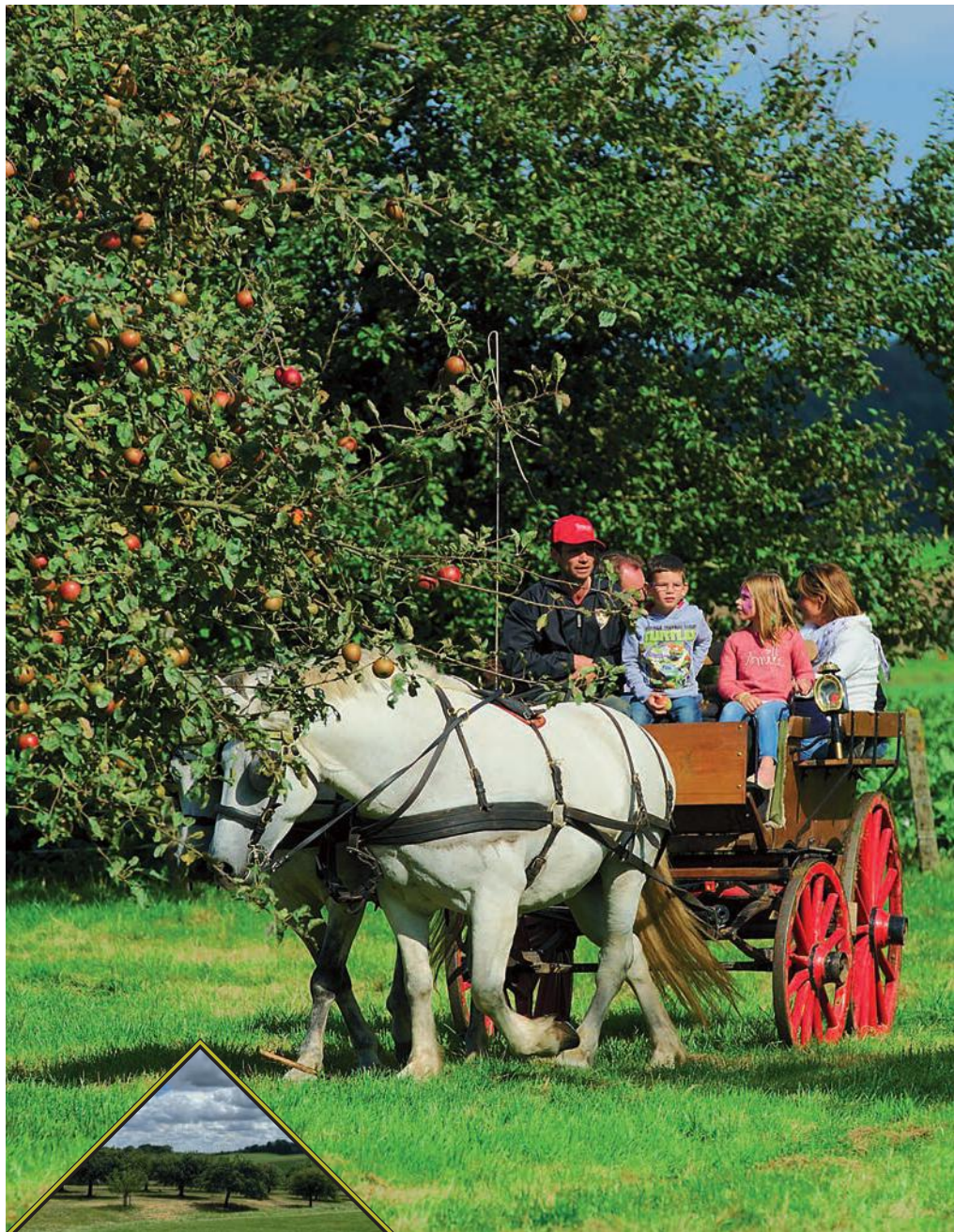
*Lors de votre visite, vous pouvez y admirer ses magnifiques **caves** abritant nos **whiskies en lente maturation**.*



#### CAPACITÉ ET SUPERFICIE

	COCKTAIL	THÉÂTRE	SUPERFICIE
NOMBRE D'INVITÉS	50	30	60m <sup>2</sup>





Les *espaces extérieurs* qui entourent le domaine offrent une halte paisible qui mérite le détour.



En saison, la variété de *pommiers en fleurs* contribuera à l'ornement d'un décor de toute beauté au charme bucolique et authentique.

Voici un *lieu idyllique pour vos événements champêtres*.  
Imaginez-y les lampions et les bottes de pailles pour vos *banquets en pleine nature...*

Point d'électricité et possibilité d'y dresser une tente.







## Brasserie & Distillerie

Venez découvrir le processus de *création artisanale* de nos *bières*, *whiskies* & *gins*.

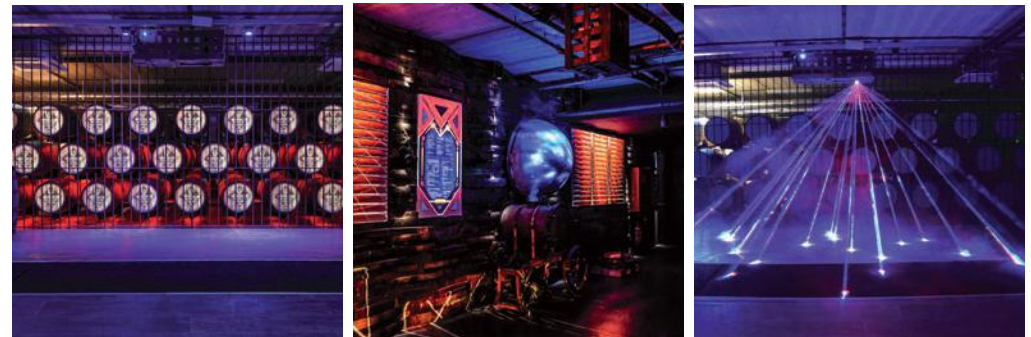
Rencontrez nos *maîtres brasseurs*. Découvrez l'art de la distillation et partagez celui de la dégustation...

Notre *shop* vous présente notre gamme de produits dans un cadre magnifique.



## Scénographie & Salle des chais

Découvrez "*La Part des Anges*", un évènement ludique, didactique et unique, pour tous!



Waterloo Experience



Notre **restaurant** vaut lui aussi le détour!

Il vous propose une cuisine de type **brasserie authentique** agrémentée d'une touche d'**originalité**, avec des **produits de saison**.

Découvrez notamment notre **brunch dominical** ainsi que notre **banc d'écailler**, le tout accompagné de nos savoureuses **bières de Waterloo** et de nos **gins artisanaux**.

Pendant l'été, profitez également de notre **terrasse** pour déguster nos plats sous le soleil, dans le cadre idyllique de la **Ferme de Mont-Saint-Jean**.



Restaurant

*Notre équipe est à votre disposition pour répondre  
à toutes vos questions.*

*N'hésitez pas à nous contacter également pour  
vos demandes de visites ou devis :*

**+32 (0) 2 655 62 66**

**event@brasserieedewaterloo.be**

*Ferme de Mont-Saint-Jean  
chaussée de Charleroi 591 • 1410 Waterloo*



*Be the Story,*

*live the Passion*

**fermedemontsaintjean.be**

